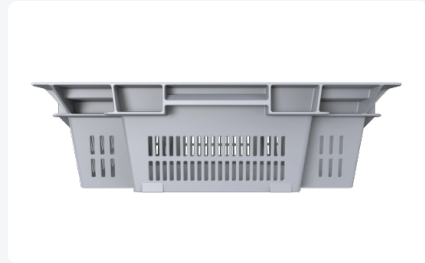
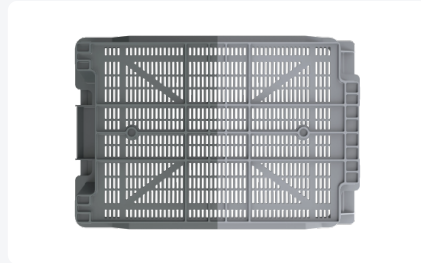


Artikelnummer: 9565.001.765

Bedrukking mogelijk



# Stapel-nestbare krat Euronorm - 600 x 400 x H 117mm - grijs



## Product specificaties

Gewicht (kg)	1,09 kg
Uitwendige maat (l x b x h)	600 x 400 x 117 mm
Temperatuurbestendigheid	-10°C tot +40°C
Inhoud	18 liter
Kleur	Grijs
Materiaal	HDPE
Bodem	Geperforeerd, glad
Zijwanden	Geperforeerd
Handgrepen	Gesloten
Max. laadcapaciteit / box	10 kg
Max. stapelbelasting statisch	80 kg
Merk	Schoeller Allibert
Inwendige maat (l x b x h)	460 x 337 x 99 mm

## Eigenschappen

**Afmeting: 600x400x117 mm**

**Materiaal: HDPE (High-Density Polyethylene)**

**Nestingspercentage: 67,6%**

**Gewicht: 1,09 kg**

**Inhoud: 18 liter**

**Maximale belasting: 10 kg**

**Temperatuurbereik: -10°C tot 40°C**

**Geperforeerde wanden en basis**

**Geschikt voor voedselindustrie**

**Eenvoudig te reinigen**

## Omschrijving

De stapel-nestbare krat met een afmeting van 600x400x117 mm is een veelzijdige en duurzame oplossing voor opslag en transport. Door zijn 180° draaibare ontwerp kan de krat eenvoudig worden gestapeld wanneer gevuld en genest wanneer leeg, waardoor ruimte en kosten bij retourlogistiek worden bespaard. De krat is vervaardigd uit HDPE en heeft geperforeerde wanden en basis, wat zorgt voor ventilatie en hem ideaal maakt voor gebruik in de voedselindustrie. De ergonomische handgrepen zorgen voor comfortabel en veilig hanteren, en de gladde oppervlakken maken hem eenvoudig te reinigen.



## Geschikte accessoires

