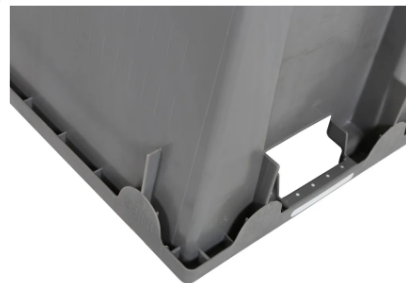




# Stapel-nestbare bak Euronorm - 600 x 400 x H 400 mm



## Product specificaties

Uitwendig (LxBxH)	600 x 400 x 400 mm
Inhoud	70 liter liter
Handgrepen	Open (2 stuks)
Zijwanden	Gesloten
Materiaal	HDPE
Artikelnummer	3644.750.512
Gewicht (kg)	3,1 kg
Temperatuurbestendigheid	-30°C tot +80°C
Kleur	Grijs
Bodem	Gesloten

## Eigenschappen

MARS bakken zijn stapelbaar en indien 180° gedraaid ook nestbaar.

In de handgrepen van de MARS bak bevindt zich een kleurcodering als stapel-nest hulp.

## Omschrijving

De MARS serie introduceert een robuuste en efficiënte stapelbare-nestbare bak, met afmetingen van 600 x 400 x H 400 mm en een capaciteit van 70 liter. Deze bakken zijn ontworpen volgens strenge normen voor voedselveiligheid, met gesloten zijwanden en een gesloten bodem, waardoor ze geschikt zijn voor de opslag van levensmiddelen. De open handgrepen vergemakkelijken het hanteren en verplaatsen van de bakken.

Een opmerkelijk kenmerk van de MARS bak is de bovenrand in de vorm van een gesloten koker. Deze specifieke constructie versterkt aanzienlijk de kracht, stabiliteit en hygiëne van de bakken. Dankzij de naadloze, gesloten koker wordt vuilophoping voorkomen en wordt het reinigen vereenvoudigd, wat van vitaal belang is voor gebruik in de voedingsmiddelensector.

Deze bakken vinden veelvuldig gebruik in de voedingsindustrie, vooral in de visbranche, vanwege hun hygiënische eigenschappen en duurzaamheid. Maar ook in andere bedrijfstakken hebben de MARS bakken zich bewezen als een succesvolle keuze, dankzij hun stevigheid en hun vermogen om te voldoen aan diverse opslag- en transportbehoeften.



## Geschikte accessoires

